

DESTAQUES - FEV/15

Nesta edição atualizamos o Produto Interno Bruto (período de 2010 à 2014), considerando novos dados divulgados pelo IBGE e com isso os ativos das EFPCs passaram a representar 12,9% do PIB. Adicionalmente, foram atualizados os dados de população e o quadro “Demonstrativo de Benefícios” com os valores médios mensais dos benefícios pagos pelas EFPCs em 2014. A carteira consolidada dos Fundos de Pensão atingiu a rentabilidade de 2,34%, inferior a TJP (Taxa de Juros Padrão) que foi de 3,60% (INPC + limite superior de 5,65% a.a. considerando 10 anos) no acumulado até fevereiro. A Renda Fixa, que representa 64,6% dos ativos, proporcionou retorno de 2,74% e a Renda Variável, que fechou o mês com alocação de 24,3% dos recursos e rentabilizou 1,62% no mesmo período.

MERCADO - FEV/15

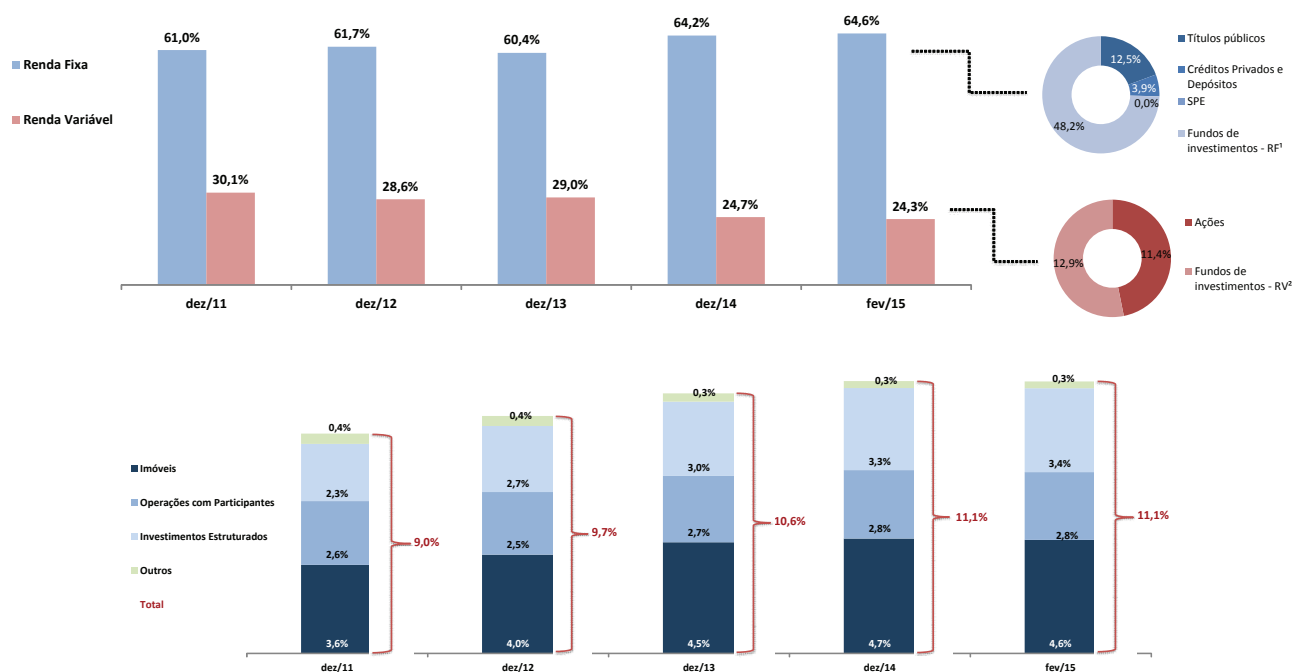
Fevereiro foi um mês de contrastes. O resultado dos índices de Renda Fixa pareceu refletir toda sorte de maus números econômicos: superávit primário, arrecadação, emprego, inflação, confiança do consumidor e valorização do dólar; todos bastante decepcionantes. Fechamos o mês em ambiente negativo. Na Renda Fixa a pior performance foi do IRFM, rendendo 0,29%. O IMA-B rendeu 0,54% e o CDI/IMA-S, 0,82%. O IMA Geral ficou em 0,46%. Em curioso contraste, houve forte recuperação da Renda Variável. O IBrX rendeu 9,33% e o índice de dividendos IDIV, 10,17%. Na lanterna ficou o SMLL, rendendo 5,65%.

I. CARTEIRA CONSOLIDADA POR TIPO DE APLICAÇÃO

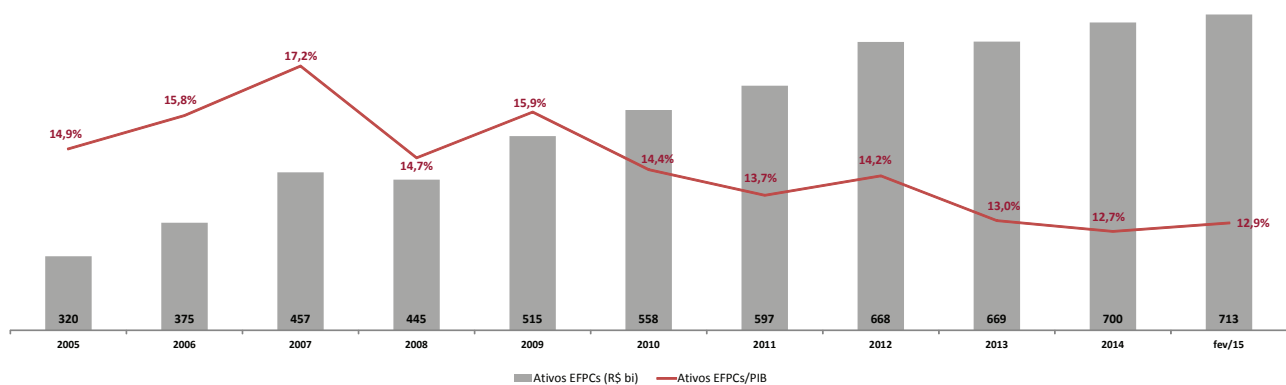
(R\$ milhões)

Discriminação	dez/08	%	dez/09	%	dez/10	%	dez/11	%	dez/12	%	dez/13	%	dez/14	%	fev/15	%
Renda Fixa	271.542	64,8%	291.627	59,3%	321.954	59,8%	349.957	61,0%	396.046	61,7%	386.773	60,4%	431.140	64,2%	442.260	64,6%
Títulos públicos	79.988	19,1%	86.749	17,6%	91.922	17,1%	90.442	15,8%	98.639	15,4%	67.446	10,5%	83.351	12,4%	85.724	12,5%
Créditos Privados e Depósitos	14.079	3,4%	14.862	3,0%	24.211	4,5%	27.508	4,8%	32.619	5,1%	26.672	4,2%	27.099	4,0%	26.642	3,9%
SPE					119	0,0%	193	0,0%	213	0,0%	186	0,0%	160	0,0%	156	0,0%
Fundos de investimentos - RF ¹	177.475	42,3%	190.016	38,6%	205.703	38,2%	231.814	40,4%	264.575	41,2%	292.469	45,7%	320.530	47,7%	329.738	48,2%
Renda Variável	117.306	28,0%	163.753	33,3%	174.902	32,5%	172.420	30,1%	183.621	28,6%	185.755	29,0%	166.267	24,7%	166.313	24,3%
Ações	54.381	13,0%	82.800	16,8%	88.251	16,4%	80.407	14,0%	89.404	13,9%	84.213	13,2%	77.026	11,5%	77.930	11,4%
Fundos de investimentos - RV ²	62.925	15,0%	80.952	16,4%	86.651	16,1%	92.013	16,0%	94.217	14,7%	101.542	15,9%	89.241	13,3%	88.383	12,9%
Investimentos Estruturados	ND		ND		10.634	2,0%	13.347	2,3%	17.282	2,7%	19.355	3,0%	22.467	3,3%	23.393	3,4%
Empresas Emergentes					241	0,0%	360	0,1%	359	0,1%	346	0,1%	304	0,0%	302	0,0%
Participações					9.466	1,8%	11.875	2,1%	15.016	2,3%	16.819	2,6%	19.546	2,9%	20.545	3,0%
Fundo Imobiliário ³					927	0,2%	1.112	0,2%	1.908	0,3%	2.191	0,3%	2.617	0,4%	2.546	0,4%
Imóveis	12.915	3,1%	14.652	3,0%	16.197	3,0%	20.685	3,6%	25.811	4,0%	28.988	4,5%	31.450	4,7%	31.654	4,6%
Operações com participantes	10.692	2,6%	11.909	2,4%	13.412	2,5%	14.909	2,6%	16.352	2,5%	17.291	2,7%	18.705	2,8%	18.864	2,8%
Empréstimo a Participantes	8.510	2,0%	9.872	2,0%	11.468	2,1%	12.995	2,3%	14.593	2,3%	15.685	2,4%	17.217	2,6%	17.384	2,5%
Financiamento imobiliário	2.182	0,5%	2.037	0,4%	1.944	0,4%	1.914	0,3%	1.760	0,3%	1.606	0,3%	1.488	0,2%	1.480	0,2%
Outros ⁴	6.774	1,6%	10.192	2,1%	1.317	0,2%	2.411	0,4%	2.613	0,4%	2.165	0,3%	1.901	0,3%	1.885	0,3%
Total	419.229	100%	492.134	100%	538.417	100,0%	573.729	100,0%	641.725	100,0%	640.328	100,0%	672.054	100,0%	684.369	100,0%

Notas: ¹ Inclui Curto Prazo, Referenciado, Renda Fixa, Multimercado, Cambial e FIDC; ² Inclui Ações e Índice de Mercado; ³ Até 2009 consolidado no grupo Imóveis; ⁴ Inclui Dívida Externa, Ações - Companhias Abertas - Exterior, Outros Realizáveis, Derivativos, Outros.

II. EVOLUÇÃO DOS ATIVOS POR TIPO DE INVESTIMENTO


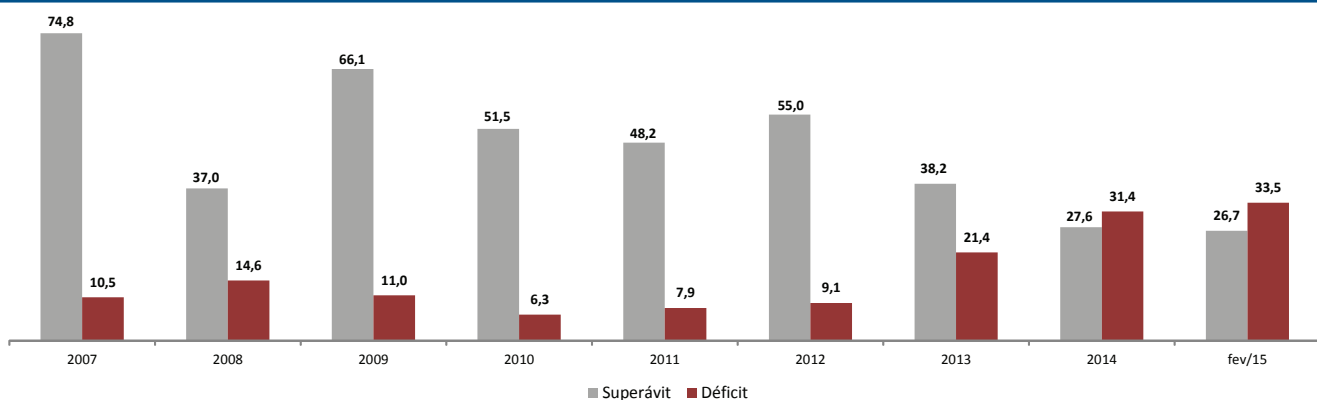
III. EVOLUÇÃO DOS ATIVOS* X PERCENTUAL DO PIB



Fonte: IBGE/ABRAPP
O ativo representa o disponível + realizável + permanente
PIB referente ao I, II, III e IV trim. 2014
* Valor estimado

Obs.: Dados do PIB de 2010 à 2014 foram atualizados seguindo os novos valores divulgados pelo IBGE.

IV. EVOLUÇÃO DO SUPERÁVIT E DÉFICIT DAS EFPC (R\$ bilhões)



V. COMPARATIVO REGIONAL

Regional*	Quantidade de Entidades**	%	Investimento (R\$ milhões)	%	Participantes Ativos	%	Dependentes	%	Assistidos	%
Centro-Norte	38	12,0%	110.390	16,1%	465.758	18,3%	883.247	22,6%	118.705	16,1%
Leste	17	5,4%	27.464	4,0%	93.432	3,7%	131.473	3,4%	47.481	6,5%
Nordeste	26	8,2%	18.366	2,7%	33.262	1,3%	91.903	2,4%	34.353	4,7%
Sudeste	59	18,6%	332.880	48,6%	539.186	21,2%	1.334.288	34,1%	305.856	41,6%
Sudoeste	122	38,5%	151.395	22,1%	1.133.785	44,6%	1.081.719	27,7%	170.890	23,2%
Sul	55	17,4%	43.874	6,4%	277.025	10,9%	386.712	9,9%	58.785	8,0%
Total geral	317	100,0%	684.369	100,0%	2.542.448	100,0%	3.909.342	100,0%	736.070	100,0%

* Composição Regional: Centro-Norte - RO, AM, RR, AP, GO, DF, AC, MA, MT, MS, PA, PI e TO. Leste - MG. Nordeste - AL, BA, CE, PB, PE, RN e SE. Sudeste - RJ e ES. Sudoeste - SP. Sul - PR, SC e RS.

** Fonte: PREVIC Estatística Trimestral - dez/14

VI. COMPARATIVO POR TIPO DE PATROCÍNIO

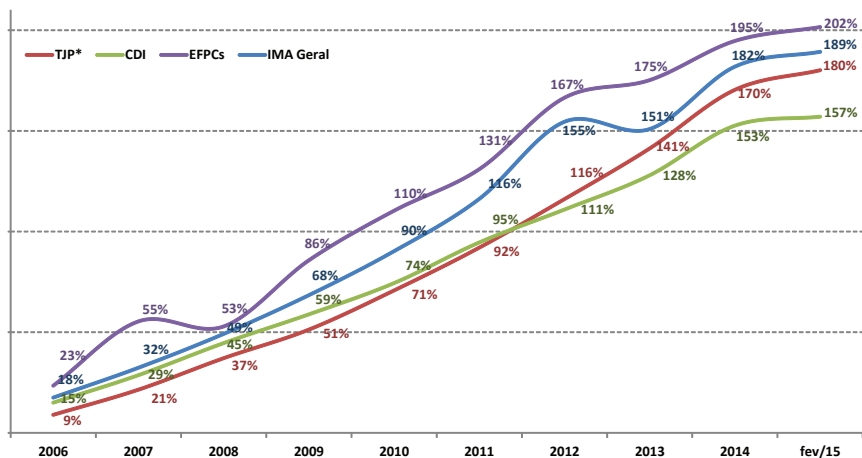
Regional	Quantidade de Entidades*	%	Investimento (R\$ milhões)	%	Participantes Ativos	%	Dependentes	%	Assistidos	%
Instituidor**	20	6,3%	3.212	0,5%	190.774	7,5%	296.517	7,6%	1.221	0,2%
Privado	210	66,2%	249.309	36,4%	1.555.244	61,2%	1.894.647	48,5%	315.925	42,9%
Público	87	27,4%	431.848	63,1%	796.430	31,3%	1.718.178	44,0%	418.924	56,9%
Total	317	100,0%	684.369	100,0%	2.542.448	100,0%	3.909.342	100,0%	736.070	100,0%

* Fonte: PREVIC Estatística Trimestral - dez/14

** As informações de investimento e população se referem também a outros planos de benefício instituídos existentes em Entidades Multipatrocinadas

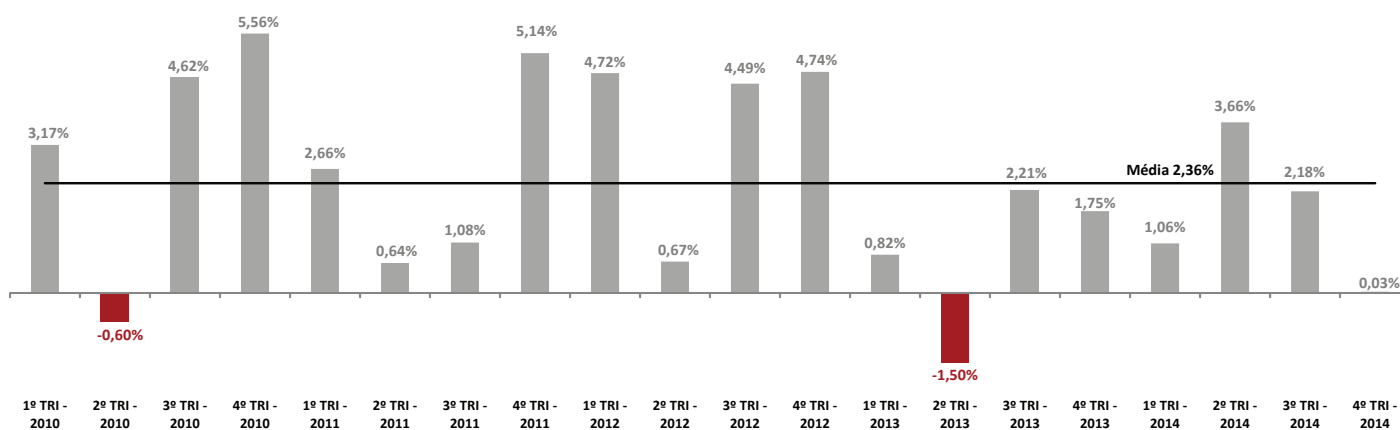
VII. RENTABILIDADE ESTIMADA

Período	TMA/TJP*	CDI	IMA Geral	IBOVESPA	EFPCs
2006	8,98%	15,03%	17,53%	32,93%	23,45%
2007	11,47%	11,87%	12,63%	43,65%	25,88%
2008	12,87%	12,38%	12,69%	-41,22%	-1,62%
2009	10,36%	9,88%	12,90%	82,66%	21,50%
2010	12,85%	9,77%	12,98%	1,04%	13,26%
2011	12,44%	11,58%	13,65%	-18,11%	9,80%
2012	12,57%	8,40%	17,72%	7,40%	15,37%
2013	11,63%	8,06%	-1,42%	-15,50%	3,28%
2014	12,07%	10,82%	12,36%	-2,91%	7,07%
fev/15	1,62%	0,82%	0,46%	9,97%	1,88%
2015	3,60%	1,76%	2,61%	3,15%	2,34%
Acumulado	180,16%	157,08%	189,31%	54,19%	201,60%
Acumulado anualizado	11,89%	10,85%	12,29%	4,84%	12,80%



* TMA - Taxa Máxima Atuarial (até dez/2014) - de acordo com as premissas previstas na Resolução CNPC nº 9 de 29/11/2012.
TJP- Taxa de Juros Padrão (INPC + limite superior de 5,65% a.a. considerando 10 anos - de acordo com a IN nº 19/2014 e Portaria PREVIC nº 197 de 14/04/2015)
Fonte: ABRAPP / BACEN / IPEADATA

VIII. RENTABILIDADE TRIMESTRAL DAS EFPCs - CONSOLIDADO

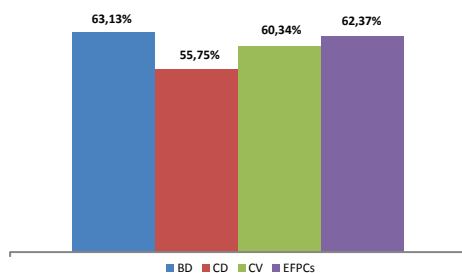


IX. ALOCAÇÃO DA CARTEIRA CONSOLIDADA POR TIPO DE PLANO*

Segmento	Benefício Definido			Contribuição Definida			Contribuição Variável		
	R\$ milhões	% Modalidade	% Segmento	R\$ milhões	% Modalidade	% Segmento	R\$ milhões	% Modalidade	% Segmento
Renda Fixa	270.424	56,7%	62,3%	58.483	89,1%	13,5%	104.965	79,1%	24,2%
Renda Variável	145.723	30,5%	87,9%	5.200	7,9%	3,1%	14.883	11,2%	9,0%
Investimentos Estruturados	18.158	3,8%	77,8%	579	0,9%	2,5%	4.600	3,5%	19,7%
Imóveis	28.299	5,9%	89,7%	375	0,6%	1,2%	2.885	2,2%	9,1%
Operações Com Participantes	13.266	2,8%	70,3%	784	1,2%	4,2%	4.812	3,6%	25,5%
Outros	1.188	0,2%	63,3%	209	0,3%	11,1%	480	0,4%	25,6%
Total	477.058	100,0%	70,6%	65.631	100,0%	9,7%	132.625	100,0%	19,6%

* São considerados os investimentos dos Planos Previdenciais.

X. RENTABILIDADE ESTIMADA POR TIPO DE PLANO



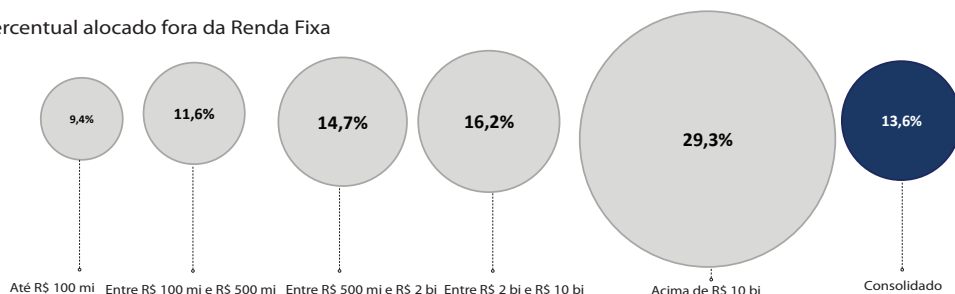
Período	Benefício Definido	Contribuição Definida	Contribuição Variável	EFPCs
2010	13,79%	9,76%	11,67%	13,26%
2011	10,04%	8,62%	9,96%	9,80%
2012	15,38%	14,90%	15,56%	15,37%
2013	3,96%	0,66%	1,52%	3,28%
2014	6,15%	10,22%	8,78%	7,07%
fev/15	1,98%	1,59%	1,68%	1,88%
2015	2,33%	2,47%	2,32%	2,34%
Acumulado	63,13%	55,75%	60,34%	62,37%

XI. ALOCAÇÃO MÉDIA* POR FAIXA DE PATRIMÔNIO

PATRIMÔNIO	Renda Fixa	Renda Variável	Investimentos Estruturados	Imóveis	Operações com Participantes	Outros
Até R\$ 100 mi	90,6%	4,2%	0,2%	1,4%	0,6%	3,0%
Entre R\$ 100 mi e R\$ 500 mi	88,4%	7,3%	0,7%	1,9%	1,2%	0,5%
Entre R\$ 500 mi e R\$ 2 bi	85,3%	8,3%	1,7%	2,5%	1,6%	0,7%
Entre R\$ 2 bi e R\$ 10 bi	83,8%	8,4%	2,7%	2,8%	1,8%	0,5%
Acima de R\$ 10 bi	70,7%	17,3%	3,7%	5,2%	3,0%	0,2%
Consolidado	86,4%	7,7%	1,4%	2,3%	1,4%	0,9%

*Média Aritmética
Amostra de 257 EFPCs

Percentual alocado fora da Renda Fixa



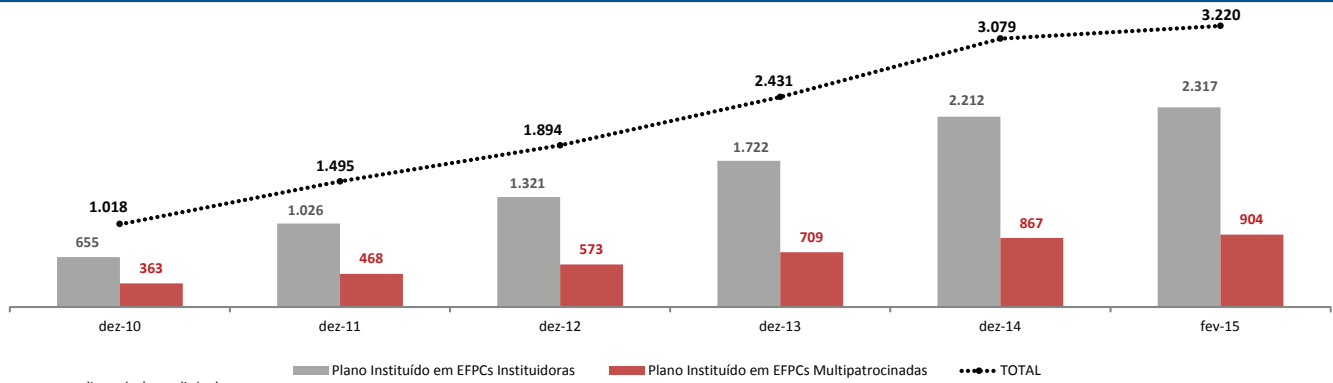
XII. RANKING DOS 15 MAIORES PLANOS*

BENEFÍCIO DEFINIDO						CONTRIBUIÇÃO DEFINIDA					
	Nome do Plano	Fundo de Pensão	Investimentos (R\$ mil)	Partic. Ativos	Assistidos		Nome do Plano	Fundo de Pensão	Investimentos (R\$ mil)	Partic. Ativos	Assistidos
1	PB1	PREVI	162.024.668	23.981	92.122	1	PLANO ITAUBANCO CD	ITAUBANCO	8.074.828	17.870	3.367
2	PLANO PETROS DO SIST. PETROBRÁS	PETROS	54.236.970	23.329	54.613	2	IBM - CD	FUNDAÇÃO IBM	3.018.199	12.894	850
3	REG/REPLAN	FUNCEF	46.952.013	28.823	34.887	3	VISÃO TELEFÔNICA	VISÃO PREV	2.885.945	6.055	4.259
4	PBS-A	SISTEL	12.260.293	-	23.730	4	PLANO CD GERDAU	GERDAU	2.545.800	19.698	1.498
5	PLANO BD	REAL GRANDEZA	11.586.736	1.709	8.297	5	PLANO DE APOS.SANTANDERPREVI	SANTANDERPREVI	2.321.822	41.550	826
6	PLANO BD	VALIA	10.662.807	12	17.012	6	CEEEPREV	ELETROCEEE	2.304.974	3.793	2.711
7	PBB	FAPES	8.618.843	3.103	2.088	7	PLANO	ODEPREV	2.029.890	18.499	151
8	PSAP/ELETROPAULO	FUNCESP	7.683.915	4.548	12.469	8	PAI-CD	FUNDAÇÃO ITAÚSA	1.898.313	9.138	387
9	PLANO DE APOS. COMPLEMENTAR	ITAUBANCO	6.304.536	4.126	4.262	9	1-B	PREVINORTE	1.787.267	3.110	611
10	PBB	CENTRUS	5.956.581	-	1.450	10	PLANO DE APOSENTADORIA	UNILEVERPREV	1.693.402	14.068	614
11	PLANO A - PLANO SALD. BENEF.	FORLUZ	5.868.583	615	11.045	11	EMBRAER PREV	EMBRAER PREV	1.538.837	17.074	430
12	PLANO V	BANESPREV	5.260.553	4	12.751	12	CD ELETROBRÁS	ELETROS	1.276.207	1.302	408
13	PBD	POSTALIS	5.136.697	610	23.010	13	VOTORANTIM PREV	FUNSEJEM	1.145.051	29.365	777
14	PLANOS I E II	FUND. COPEL	4.734.927	46	4.581	14	PRECAVER	QUANTA - PREVIDÊNCIA	1.028.221	39.557	48
15	PLANO BANESPREV II	BANESPREV	4.686.857	1.738	9.304	15	PMBP Nº 1	FAELBA	992.217	2.865	1.223

CONTRIBUIÇÃO VARIÁVEL						INSTITUIDOS					
	Nome do Plano	Fundo de Pensão	Investimentos (R\$ mil)	Partic. Ativos	Assistidos		Nome do Plano	Fundo de Pensão	Investimentos (R\$ mil)	Partic. Ativos	Assistidos
1	PLANO PETROS 2	PETROS	9.315.819	48.383	3.290	1	PRECAVER	QUANTA - PREVIDÊNCIA	1.028.221	39.557	48
2	NOVO PLANO	FUNCEF	8.176.262	89.127	3.900	2	OABPREV-SP	OABPREV-SP	346.238	35.224	94
3	B	FORLUZ	6.909.921	8.338	4.612	3	UNIMED-BH	UNI+PREV MULT.	297.655	nd	nd
4	PB2	PREVI	5.884.573	74.342	796	4	ANAPARPREV	PETROS	199.446	2.971	392
5	PLANO VALE MAIS	VALIA	5.438.105	65.190	4.427	5	SICOOB MULTI INSTITUÍDO	SICOOB PREVI	154.600	38.403	12
6	TELEMARPREV	FATLÂNTICO	4.092.869	12.068	7.260	6	PBPA	OABPREV-PR	151.232	12.032	51
7	PPCPFL	FUNCESP	4.007.371	3.235	6.359	7	PLANO ACRICEL DE APOSENT.	HSBC INSTITUIDOR	126.458	61	148
8	PCV I	TELOS	3.485.000	6.690	3.313	8	RJPREV	OABPREV-RJ	120.789	4.926	136
9	PLANO DE APOSENT. PREVI-GM	PREVI-GM	3.261.233	23.275	3.029	9	PLANJUS	JUSPREV	87.805	2.354	3
10	POSTALPREV	POSTALIS	2.846.665	116.447	3.129	10	PBPA	OABPREV-SC	87.484	6.621	53
11	PS-II	SERPROS	2.780.613	8.056	461	11	PLANO II	MÚTUOPREV	62.766	nd	nd
12	PLANO III	FUND. COPEL	2.678.451	10.032	3.378	12	ADV-PREV	OABPREV-GO	53.644	4.913	23
13	PACV	INFRAPREV	2.588.294	11.432	2.742	13	COOPERADO	UNI+PREV MULT.	44.733	nd	nd
14	TCSPREV	FATLÂNTICO	2.245.396	1.314	1.757	14	TECNOPREV	BB PREVIDÊNCIA	42.662	3.614	3
15	MISTO	CELOS	2.200.774	3.730	2.520	15	PBPA	OABPREV-RS	42.490	5.134	30

* Dados de investimentos referentes a fev/15 e de população referentes a dez/14.

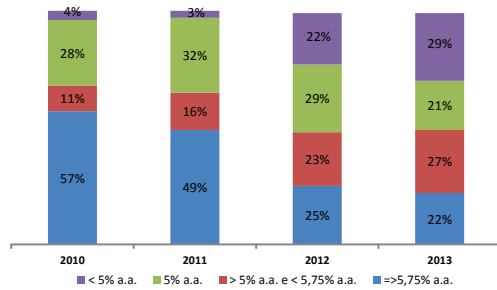
XIII. EVOLUÇÃO DOS ATIVOS DOS PLANOS INSTITUÍDOS*



O ativo representa o disponível + realizável + permanente
* Valor em R\$ milhões

XIV. PARÂMETROS ATUARIAIS

Taxa de Juros dos planos BD

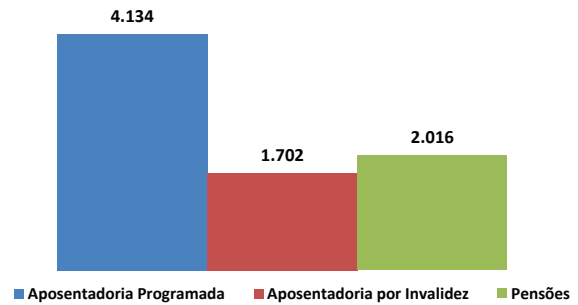


Fonte: PREVIC - Estatística Trimestral - dez/13

Tábua de Mortalidade dos planos BD	2010	2011	2012	2013
AT2000	45%	48%	61%	71%
AT83	46%	43%	30%	23%
IBGE	4%	4%	3%	3%
RP 2000	1%	2%	2%	1%
Outras	5%	4%	3%	3%

XV. DEMONSTRATIVO DE BENEFÍCIOS

Tipo	Valor (R\$ mil) ¹	Quantidade ²	Valor Médio Mensal ³ (R\$)
Aposentadoria Programada	26.052.253	484.788	4.134
Aposentadoria por Invalidez	1.168.554	52.824	1.702
Pensões	3.911.868	149.283	2.016

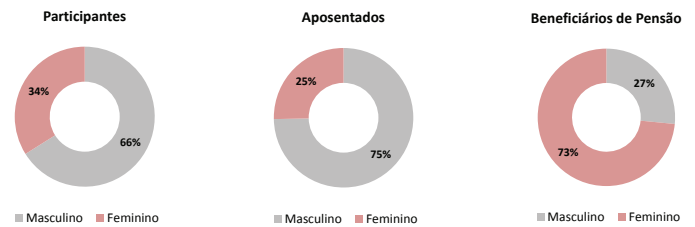


¹ Valor acumulado até dezembro de 2014.
² Conforme IN MPS/SPC Nº 24, de 05/06/08.
³ Média dos valores acumulados até dezembro de 2014 (R\$).

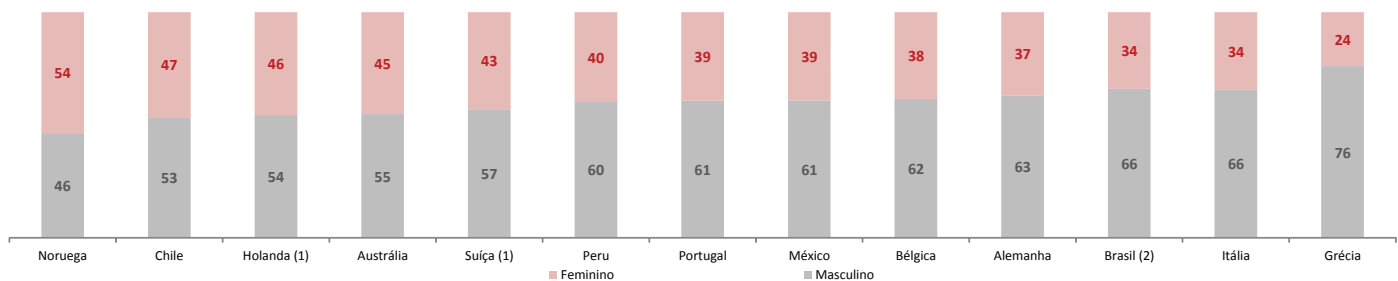
XVI. ESTATÍSTICAS DE POPULAÇÃO*

Faixa Etária	Participantes		Aposentados		Beneficiários de Pensão	
	Masculino	Feminino	Masculino	Feminino	Masculino	Feminino
Até 24 anos	5,9%	3,7%	0,1%	0,1%	3,2%	3,3%
De 25 a 34 anos	20,4%	11,8%	0,1%	0,1%	1,1%	1,8%
De 35 a 54 anos	31,9%	14,4%	10,0%	3,8%	5,0%	13,0%
De 55 a 64 anos	5,8%	2,6%	30,2%	13,7%	5,0%	18,0%
De 65 a 74 anos	1,3%	0,9%	23,5%	5,5%	5,5%	19,2%
De 75 a 84 anos	0,5%	0,4%	8,9%	1,6%	4,7%	13,1%
Mais de 85 anos	0,2%	0,1%	1,8%	0,4%	2,0%	5,1%
Total	66,1%	33,9%	74,7%	25,3%	26,5%	73,5%

*Dados de 2014 / Amostra com 246 entidades e população de mais de 3,2 milhões de pessoas



Participantes e assistidos por gênero - Adesão (%)



1 - Dados de 2011 e 2 - Dados de 2014 / Demais dados de 2012
Dados referem-se membros ativos e assistidos
Fonte: Abrapp e OCDE

XVII. CLASSIFICAÇÃO DAS EFPCs

FUNDOS DE PENSÃO	INVESTIMENTO (R\$ mil)	CLASSIFICAÇÃO PARTIC. ATIVOS+ASSISTIDOS	PARTIC. ATIVOS*	DEPENDENTES* ASSISTIDOS*
1 PREVI	168.881.099	1	100.485	248.993 92.918
2 PETROS	69.597.840	2	96.747	338.766 64.744
3 FUNCEF	56.644.993	4	100.381	183.043 39.445
4 FUNCESP	23.062.530	14	15.534	52.641 30.964
5 FUND. ITAÚ UNIBANCO	20.142.712	11	39.397	2.698 13.587
6 VALIA	18.213.680	5	80.200	312.251 21.882
7 SISTEL	14.833.654	32	1.962	44.875 24.264
8 FORLUZ	12.801.646	38	8.702	32.780 13.191
9 REAL GRANDEZA	12.253.910	63	4.249	20.061 8.396
10 BANESPREV	11.961.082	30	2.751	22.022 23.762
11 FUNDAÇÃO ATLÂNTICO	9.012.725	28	13.905	50.757 14.812
12 FAPES	8.773.952	117	3.103	6.848 2.088
13 POSTALIS	8.166.542	3	117.057	270.902 26.139
14 FUNDAÇÃO COPEL	7.480.365	46	10.078	6.859 7.959
15 PREVIDÊNCIA USIMINAS	7.317.653	19	20.489	58.470 20.177
16 CENTRUS	6.695.466	182	411	1.536 1.639
17 TELOS	6.091.122	58	6.695	24.739 6.737
18 HSBC FUNDO DE PENSÃO	5.823.448	6	70.683	2 7.136
19 FACHESF	5.297.695	53	4.973	14.919 9.541
20 ELETROCEEE	5.189.287	51	6.851	14.410 8.803
21 VISÃO PREV	4.935.501	44	13.160	14.881 5.633
22 ECONOMUS	4.785.070	42	12.126	19.561 6.892
23 SERPROS	4.695.885	52	10.914	25.868 3.782
24 CERES	4.449.588	43	12.638	33.905 6.229
25 CBS PREVIDÊNCIA	4.304.260	23	20.013	36.894 14.310
26 FUNDAÇÃO IBM	3.797.772	56	12.905	16.711 1.480
27 FUNBEP	3.729.537	101	1.192	7.520 5.285
28 FUNDAÇÃO BANRISUL	3.523.691	41	12.521	0 6.561
29 ELETROS	3.484.180	109	3.292	7.357 2.257
30 MULTIPREV	3.446.926	17	40.447	61.022 1.369
31 CAPEF	3.409.351	67	6.742	20.278 4.730
32 GERDAU PREVIDÊNCIA	3.377.324	35	20.494	26.639 2.267
33 PREVI-GM	3.264.402	31	23.248	8.228 3.027
34 BRASLIGHT	2.865.502	76	4.374	12.783 5.702
35 BRF PREVIDÊNCIA	2.825.628	21	30.623	13.791 5.678
36 FIBRA	2.793.840	157	1.429	3.901 1.586
37 INFRAPREV	2.738.543	55	11.536	16.826 2.912
38 BB PREVIDÊNCIA	2.724.210	7	70.801	64.631 1.933
39 PREVINORTE	2.610.442	93	5.611	7.158 1.528
40 PSS	2.609.572	97	2.641	4.388 3.977
41 CELOS	2.544.114	81	4.187	8.474 4.769
42 FUNDAÇÃO LIBERTAS	2.416.838	37	18.792	2.915 3.386
43 ELOS	2.402.701	134	1.501	5.372 3.003
44 UNILEVERPREV	2.349.529	50	14.365	1.207 1.335
45 SANTANDERPREVI	2.325.521	16	41.550	893 826
46 CITIPREVI	2.288.277	68	10.426	0 916
47 VWPP	2.268.834	13	46.503	58.998 1.963
48 FUNSSEST	2.194.515	85	6.098	0 2.456
49 FUNDAÇÃO REFER	2.183.281	24	4.550	42.540 28.544
50 GEAPREVIDÊNCIA	2.162.588	9	60.103	145.553 0
51 FUNDAÇÃO ITAÚSA	2.150.102	75	9.244	14.787 918
52 MULTIPENSIONS	2.052.866	10	56.521	85.100 1.341
53 ODEPREV	2.033.327	45	18.499	0 151
54 NUCLEOS	1.944.472	130	3.634	6.172 1.130
55 FUSESC	1.925.319	89	2.501	9.696 5.125
56 SABESPREV	1.842.044	39	13.876	39.321 7.134
57 ICATUFMP	1.807.543	15	43.268	37.124 1.825
58 PREVIRB	1.770.635	179	491	1.845 1.597
59 FUNEPP	1.750.002	29	27.387	19.194 5
60 MÚLTIPLA	1.700.746	34	23.123	18.221 666
61 PRECE	1.674.754	65	4.455	12.391 7.630
62 METRUS	1.667.900	64	9.674	19.358 2.572
63 REGIUS	1.658.613	132	3.715	7.271 954
64 INSTITUTO AMBEV	1.635.074	95	4.984	942 1.850

FUNDOS DE PENSÃO	INVESTIMENTO (R\$ mil)	CLASSIFICAÇÃO PARTIC. ATIVOS+ASSISTIDOS	PARTIC. ATIVOS*	DEPENDENTES* ASSISTIDOS*
65 ITAÚ FUNDO MULTI	1.619.408	26	29.116	6.817 822
66 BANDEPREV	1.549.830	180	290	1.922 1.796
67 EMBRAER PREV	1.540.904	47	17.074	9.607 430
68 FAELBA	1.513.422	119	2.871	10.070 2.200
69 PREVDOW	1.400.028	136	3.749	5.621 558
70 JOHNSON & JOHNSON	1.373.882	90	6.602	6.899 848
71 PREVIBAYER	1.304.836	98	5.003	17.488 1.609
72 ENERPREV	1.301.270	100	4.498	9.460 1.984
73 FUNDAÇÃO PROMON	1.296.932	166	2.011	5.500 681
74 PREVI-SIEMENS	1.285.965	72	9.572	15.093 1.293
75 FUNSEJEM	1.216.579	25	29.616	9.456 894
76 FASC	1.177.754	86	7.560	1.090 681
77 BANESES	1.168.204	141	2.141	5.966 1.993
78 SANPREV	1.146.023	138	3.746	5.525 518
79 PRHOSPER	1.125.157	129	3.244	2.467 1.560
80 FACEB	1.114.705	169	1.041	3.683 1.371
81 SARAH PREVIDÊNCIA	1.113.061	133	4.372	9.024 148
82 FUSAN	1.072.629	79	7.303	14.206 2.427
83 QUANTA - PREVIDÊNCIA	1.064.116	18	40.862	69.172 57
84 FUNDAÇÃO CORSAN	1.040.612	84	5.463	10.917 3.270
85 FAELCE	1.039.317	152	1.207	4.100 2.340
86 HP PREV	1.013.288	125	4.737	11.546 240
87 FIPECQ	1.012.644	171	2.031	4.859 348
88 PREVI-ERICSSON	1.005.430	123	4.169	4.495 837
89 FORD	983.954	59	12.625	20 698
90 PREVIG	955.356	165	2.124	2.119 620
91 BASF	953.694	148	3.283	10.647 461
92 BRASILETROS	951.417	146	1.192	3.350 2.597
93 SÃO BERNARDO	927.872	54	13.061	8.293 1.430
94 SÃO RAFAEL	903.780	173	1.665	2.929 684
95 ACEPREV	885.411	145	2.538	5.218 1.314
96 CIBRIUS	883.333	159	1.637	4.310 1.322
97 PREVUNIÃO	863.764	107	4.901	8.356 759
98 BASES	860.557	177	814	1.827 1.390
99 PREVISIC	842.873	61	11.997	16.841 1.134
100 PREVI NOVARTIS	842.293	149	3.219	86 500
101 ECOS	811.092	229	117	975 738
102 PREVDATA	799.460	131	3.191	7.492 1.502
103 GEBSA-PREV	798.054	88	7.554	11.345 227
104 PREVIBOSCH	792.561	70	10.134	0 910
105 DESBAN	777.442	224	374	1.099 547
106 ISBRE	755.144	227	494	1.131 388
107 FUNDAMBRAS	740.895	57	13.184	223 714
108 ABRILPREV	726.286	92	6.828	8.458 388
109 CARGILLPREV	721.721	83	8.717	13.086 169
110 AGROS	706.230	104	5.106	7.642 780
111 SYNGENTA PREVI	695.714	162	2.642	4.623 232
112 CELPOS	684.393	121	1.665	4.585 3.391
113 FUNDIÁGUA	679.758	113	3.881	8.898 1.450
114 WEG	641.235	36	21.920	14.440 371
115 DUPREV	631.090	156	2.784	431 255
116 CYAMPREV	618.807	33	23.864	31.654 107
117 REDEPREV	618.751	94	6.032	14.730 1.094
118 PREVHAB	615.442	213	456	601 617
119 MBPREV	614.887	62	11.886	2.299 781
120 IAJA	605.411	102	5.268	9.383 970
121 PREVSAN	603.443	139	2.575	10.608 1.633
122 PLANEJAR	601.215	137	3.929	5.895 370
123 COMSHELL	570.654	174	1.806	3.009 461
124 SERGUS	566.718	200	1.019	1.620 373
125 ELETRA	565.649	160	1.702	3.800 1.251
126 COMPESAPREV	557.213	124	2.733	5.358 2.254
127 FUND. SÃO FRANCISCO	518.745	186	1.089	1.901 881
128 PREVICAT	503.812	147	3.108	9.114 653

XVII. CLASSIFICAÇÃO DAS EFPCs

FUNDOS DE PENSÃO	INVESTIMENTO (R\$ mil)	CLASSIFICAÇÃO PARTIC. ATIVOS+ASSISTIDOS	PARTIC. ATIVOS*	DEPENDENTES* ASSISTIDOS*	FUNDOS DE PENSÃO	INVESTIMENTO (R\$ mil)	CLASSIFICAÇÃO PARTIC. ATIVOS+ASSISTIDOS	PARTIC. ATIVOS*	DEPENDENTES* ASSISTIDOS*
129	PREVEVE	495.579	155	2.865	3.584	612			
130	SEBRAE PREVIDÊNCIA	486.482	91	7.150	6.640	127			
131	ULTRAPREV	480.943	80	9.458	2.763	170			
132	PREVIPLAN	479.742	164	2.322	5.464	448			
133	FASCEMAR	426.677	189	1.192	4.350	754			
134	FABASA	426.478	115	4.729	15.735	550			
135	PREVICOKE	420.590	217	851	39	167			
136	VIKINGPREV	403.144	114	5.114	78	196			
137	MAIS VIDA PREVIDÊNCIA	398.273	197	1.386	2.078	76			
138	CAPAF	397.021	135	2.310	3.762	2.074			
139	PREVIM-MICHELIN	394.035	126	4.875	56	91			
140	HSBC INSTITUIDOR	391.301	154	3.170	13	258			
141	MENDESPREV	389.883	225	526	1.224	392			
142	INDUSPREVI	389.236	142	3.500	4.272	534			
143	GASIOUS	386.416	210	65	841	1.084			
144	DERMINAS	383.217	71	6.853	0	4.015			
145	UNI+PREV MULTIP	379.720	nd	nd	nd	nd			
146	UNISYS PREVI	377.961	219	948	2	44			
147	GOODYEAR	374.124	110	5.116	7.673	431			
148	BUNGEPREV	365.647	69	10.847	15.757	277			
149	SUPREV	362.148	106	4.487	4.185	1.216			
150	FGV-PREVI	360.331	175	2.138	2.343	126			
151	OABPREV-SP	357.813	22	35.224	57.965	94			
152	FUTURA	357.297	239	160	201	366			
153	FUNDAÇÃO ENERSUL	344.843	223	552	1.098	374			
154	PREVMON	344.527	161	2.847	4.982	59			
155	PORTOPREV	341.156	108	5.466	721	106			
156	FAPERS	340.975	168	1.702	3.692	741			
157	CAPESESP	339.270	12	49.274	28.599	684			
158	SEGURIDADE	322.189	183	1.710	511	336			
159	CABEC	315.179	209	150	1.669	1.059			
160	FAPA	313.287	210	847	2.382	302			
161	CARREFOURPREV	302.734	8	66.515	45.499	142			
162	ALPAPREV	300.923	27	28.749	35.502	205			
163	PREVINDUS	296.655	77	8.930	5.950	1.105			
164	FUNDAÇÃO BEMGEPREV	295.073	214	0	0	1.035			
165	PREVISCÂNIA	292.077	143	3.813	5.953	203			
166	PREVCUMMINS	289.024	187	1.807	2.567	146			
167	P&G PREV	288.649	105	5.677	8.433	162			
168	FUNTERRA	283.999	245	152	846	157			
169	PFIZER PREV	274.373	184	1.892	474	147			
170	PORTUS	271.539	74	1.777	14.641	8.940			
171	CIFRÃO	269.555	193	845	1.845	810			
172	DANAPREV	267.194	103	6.039	9.058	112			
173	FACEPI	262.973	188	972	2.237	976			
174	MSD PREV	261.895	216	945	1.416	76			
175	RANDONPREV	260.661	73	10.621	16.364	163			
176	FIOPREV	255.023	140	3.888	5.060	284			
177	FASEFN	250.763	207	783	148	453			
178	PREV PEPISCO	248.313	48	16.887	15.615	105			
179	CASFAM	245.352	116	4.300	1.364	915			
180	FAECES	241.878	190	1.078	2.271	849			
181	RBS PREV	240.629	112	5.372	3.100	122			
182	VOITH PREV	239.272	178	2.047	3.058	118			
183	PREVIP	237.903	158	2.824	5.400	140			
184	EATONPREV	227.229	128	4.763	6.517	170			
185	LILLY PREV	223.427	218	823	1.230	192			
186	SP-PREVCOM	216.296	49	15.954	6.877	0			
187	PREVIDEXXONMOBIL	210.081	195	1.461	2.230	80			
188	SOMUPP	205.271	252	0	0	145			
189	POUPREV	196.252	206	1.211	1.681	36			
190	CAPOF	194.895	236	157	613	414			
191	CASANPREV	194.117	192	1.603	4.430	220			
192	SUPRE	192.041	228	481	1.434	386			
193	SICOOB PREVI	191.946	20	37.770	28.356	12			
194	AVONPREV	184.024	99	6.413	635	133			
195	KPMG PREV	178.709	122	4.981	7.448	52			
196	FUCAP	178.538	191	1.578	1.634	255			
197	CARBOPREV	175.299	215	837	1.256	187			
198	PREVICEL	172.700	222	809	1.098	121			
199	TEXPREV	170.564	230	623	881	150			
200	RAIZPREV	163.173	40	19.283	12.865	5			
201	MAUÁ PREV	159.180	163	2.702	4.052	109			
202	MERCAPREV	155.691	198	1.387	2.071	73			
203	OABPREV-PR	152.214	66	12.032	19.700	51			
204	ROCHEPREV	148.707	202	1.237	1.600	58			
205	PREVIHONDA	143.377	60	13.109	19.664	63			
206	PREVEVE II	137.044	144	3.874	6.791	37			
207	FAÇOPAC	131.174	185	1.902	2.237	121			
208	FUNPRESP-EXE	127.242	87	7.926	0	3			
209	PREVIMA	126.319	212	1.072	939	27			
210	ALPHA	124.028	208	1.032	2.190	192			
211	OABPREV-RJ	121.728	120	4.926	8.306	136			
212	BOTICÁRIO PREV	119.189	111	5.475	7.632	26			
213	SIAS	115.660	82	8.028	7.938	891			
214	CAGEPREV	112.056	203	1.248	1.670	42			
215	FUNDAÇÃO GAROTO	111.176	150	3.484	8.540	201			
216	PREVBEP	108.774	248	52	148	136			
217	FAPECE	102.427	242	290	0	155			
218	VISTEON	101.511	170	2.309	17	88			
219	FUMPRESC	98.434	220	631	1.634	345			
220	FUNASA	96.687	205	528	1.432	741			
221	INSTITUTO GEIPEV	94.190	244	82	289	311			
222	CABEP	91.697	201	973	868	354			
223	RECKITPREV	91.578	233	688	1.032	56			
224	OABPREV-SC	88.769	96	6.621	10.349	53			
225	JUSPREV	87.955	172	2.354	3.480	3			
226	BANORTE	81.156	238	2	382	533			
227	PREVYASUDA	77.286	240	413	266	87			
228	MERCERPREV	65.621	234	716	1.072	11			
229	MÚTUOPREV	64.072	nd	nd	nd	nd			
230	CARFEPE	59.453	194	1.595	3.110	38			
231	PREVCHEVRON	56.350	250	141	213	43			
232	OABPREV-GO	54.879	127	4.913	10.207	23			
233	ALBAPREV	48.184	247	159	335	30			
234	MM PREV	44.784	167	2.420	26	30			
235	PREVUNISUL	44.674	204	1.186	1.763	103			
236	OABPREV-RS	42.787	118	5.134	7.704	30			
237	FUNCASAL	39.079	196	874	1.787	611			
238	MONGERAL	38.868	176	2.219	3.585	12			
239	FUNPRESP-JUD	30.773	199	1.405	1.405	0			
240	FUTURA II	25.975	237	551	321	1			
241	OABPREV-NORDESTE	25.231	241	348	588	148			
242	PREVES	23.528	230	773	0	0			
243	ALEPEPREV	22.212	249	175	208	10			
244	FUCAE	17.809	nd	nd	nd	nd			
245	CAVA	16.005	181	1.483	2.309	590			
246	CNBPREV	15.143	226	913	1.572	2			
247	ANABBPREV	11.265	221	932	1.814	4			
248	RJPREV	9.347	232	757	0	0			
249	FUNDAÇÃO FECOMÉRCIO	4.996	243	444	827	0			
250	MAPPIN	4.236	153	3.463	2.895	35			
251	CIASPREV	1.810	151	3.657	0	0			
252	SUL PREVIDÊNCIA	1.681	251	149	224	0			
253	ORIOUS	1.555	253	0	25	47			
254	ACIPREV	430	235	575	965	0			
255	KRAFT PREV	342	78	9.602	14.404	232			
256	EDS PREV	339	254	6	0	0			
257	PREVCOM-MG	320	nd	nd	nd	nd			

TOTAL ESTIMADO

Investimentos (R\$ mil)	684.368.574	Participantes Ativos*	2.542.448	Dependentes*	3.909.342	Assistidos*	736.070
-------------------------	-------------	-----------------------	-----------	--------------	-----------	-------------	---------

*Dezembro/14